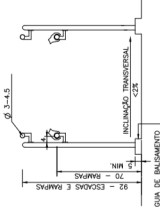


LEGENDA ESQUADRAS	
UT	80 x 100 x 180cm - basecula
P1	80 x 210 - porta (sem fechadura)
P2	100 x 210 - porta (com fechadura)
P3	80 x 165 - porta sanitária (metalica)
P4	150 x 250 - portão (abombado-correr)
P5	130 x 250 - portão (abombado-abrir)
P6	422 x 250 - portão (abombado-correr)

Este portão deverá abrir 180°



DET. RAMPA
SEM ESCOBA

IMAGEM DO TIPO DE PORTÃO
SEM ESCOBA

E Projeto Quilómetros das Quadras Reservatório

IMAGEM DO CORRIMÃO
SEM ESCOBA

E Projeto Quilómetros das Quadras Reservatório

IMAGEM DAS BARRAS Pcd
SEM ESCOBA

E Projeto Quilómetros das Quadras Reservatório

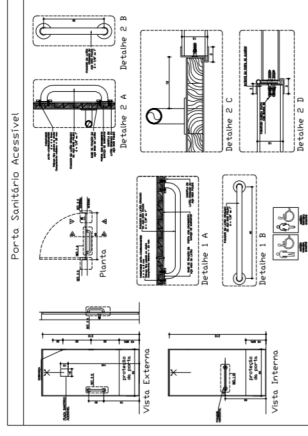
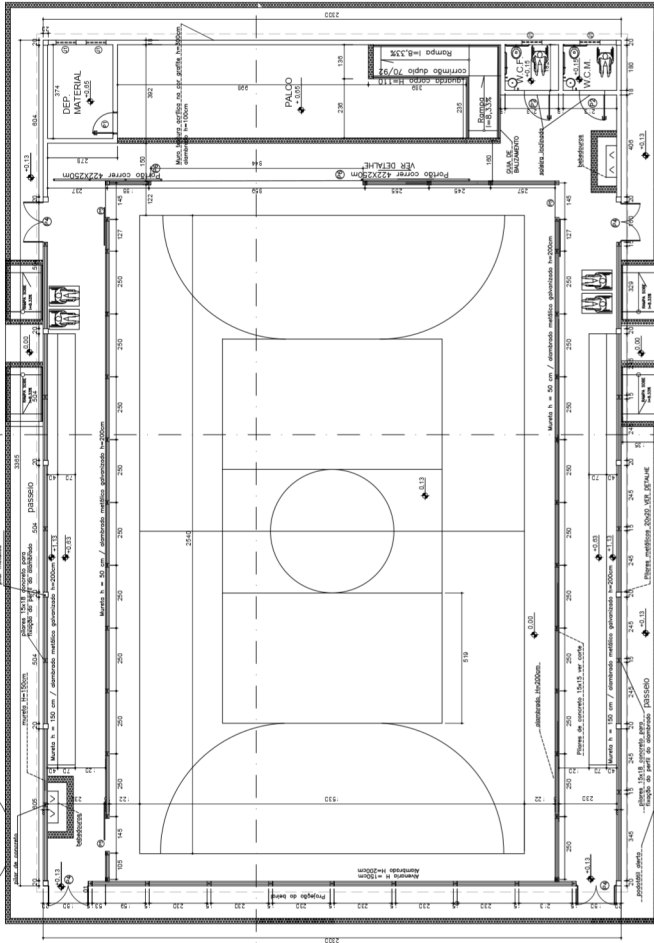


IMAGEM Dimensiones e capacidade dos reservatórios

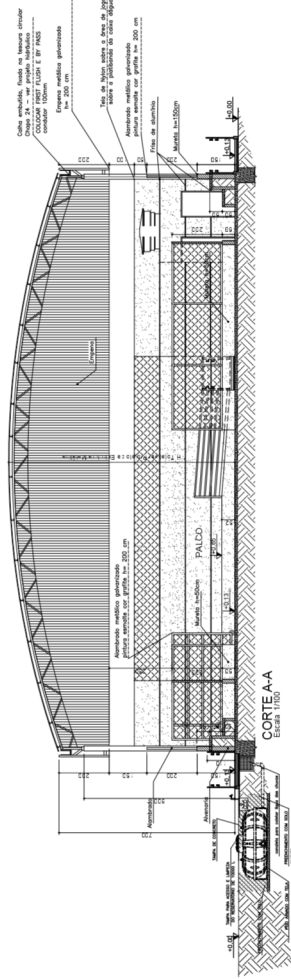
E Projeto Quilómetros das Quadras Reservatório



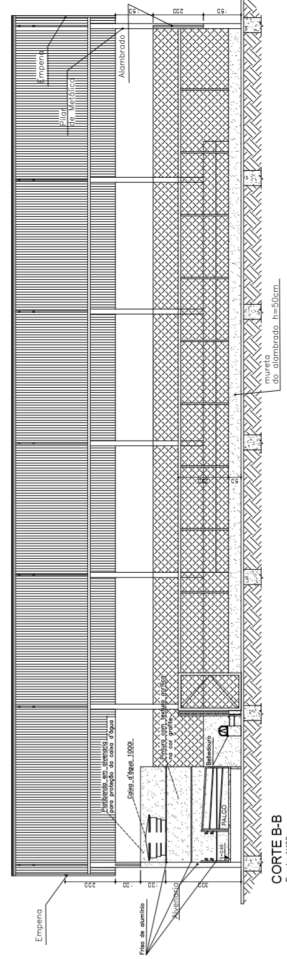
PLANTA QUADRA COBERTA 773,95m²

Escala 1/100

Obs: As dimensões a serem executadas no piso não correspondem as medidas oficiais.



CORTE A-A
Escala 1/100



CORTE B-B
Escala 1/100

PENAS	
1	100
2	100
3	100
4	100
5	100
6	100
7	100
8	100
9	100
10	100
11	100
12	100
13	100
14	100
15	100
16	100
17	100
18	100
19	100
20	100
21	100
22	100
23	100
24	100
25	100
26	100
27	100
28	100
29	100
30	100

RT.	Proprietário	PREFEITURA MUNICIPAL DE CONEGO MARINHO
	Daniel Fraga de Carvalho Crea 11.581/D GO	ANTE PROJETO QUADRA COBERTA 773,95 m ² PLANTA BAIXA, CORTE A-A, CORTE B-B E DETALHES
Esc. INDICADA	Prefeitura de Conego Marinho Agidá Alves Santana	Local: ESCOLA MUNICIPAL JOSEFINA FRANCISCA DA MOTA DISTRITO DE POÇÃO
	Data: Out/2021	